



村上 輝義
MURAKAMI Teruyoshi
大学2回生 (54. 3卒)

- 54 松下電器産業株式会社 (現パナソニック株式会社) 宣伝事業部
- 59 TAT工業デザイン研究所
- 64 西独ウルム造形大学留学
- 65 ヒューマンファクター株式会社

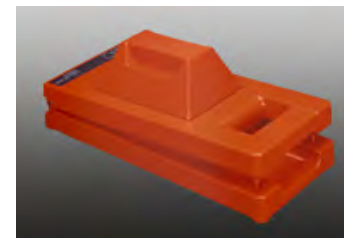
東北工業大学、千葉大学、会津大学短期大学部、拓殖大学、東京工芸大学、各非常勤講師
大葉大学 (台湾) 客員教授

国際協力事業団 (JICA)、東京都技術センター、東京都商工会議所、同商工会連合会各エキスパート

日本人間工学会アーゴデザイン事務局
日本インダストリアルデザイナー協会 (JIDA)
日本デザイン学会

・工業デザイン

- 1960-66 キューピー調理鍋
- 1968-77 リオン補聴器・騒音計
- 1969-86 中央無線モニタテレビ
- 1969-84 理想科学工業プリントゴッコ
- 1983-86 理化電機工業XYプロッタ
- 1975-81 フジソク自販機



プリントゴッコ1号



キューピー調理器 (Gマーク受賞)



リソグラフ

・工業デザイン

- 1978-80 三井東圧FRPドア、サービストレイ
- 1986-2010 ミマキEG. IJプリンタ、カッティングプロッタ
- 1993- 伊藤超短波電子治療器
- 1995 高齢者対応自動製本システム
- 1996- 白山工業データロガー
- 1999- 帝人在宅医療器



IJプリンタ



電子治療器



高齢者対応自動製本システム



データロガー

・グラフィックデザイン

- 1959-65 松下電器、東京電気化学工（TDK）、
ソニー録音テープパッケージ
- 1967 TDKのCIシステム
- 1970-71 ミットヨ産業広告シリーズ
- 1972 宮田自転車婦人車、包装規格
- 1976-00 東京大学帳票類、学位記、概要
- 1986-95 東京工業大学帳票類
- 1979-85 タニタカレンダー・銅と建築
- 1993-2010 日本学士院シンボルマーク、帳票類、概要
- 1998 大正大学帳票類
- 1995-2010 東芝家電GUIデザイン

・ユーザ調査

- 1975 タニタ消費者モニタ調査
- 1979 横浜市スカーフ調査
- 1981 松下電器、家庭内情報調査
- 2000 東芝家電ユーザビリティ調査



日本学士院バッジ



日本学士院シンボルマーク



東京大学概要

・主な受賞歴

- 1957-58 毎日工業デザインコンペ入賞
- 1959-62 キューピーソースパン各シリーズ Gマーク
- 1962 日本デザインコミッティ選定 金賞
- 1966-68 TDK企業広告シリーズ 日経賞
- 1968-69 自社製品卓上灰皿、スモーキングスタンド Gマーク
- 1970 ミットヨ産業広告賞（日本工業新聞）
- 1973 リオン補聴器 Gマーク（業界初）
- 1978 デジタル血圧計 大阪デザインセンタ選定グッドデザイン賞
- 1983 理化電機工業XYプロッタ Gマーク中小企業商品賞
- 1990 広告文字カッティングシステム 日経流通新聞優秀製品賞
- 1991 ミマキプロッタ Gマーク



卓上灰皿



デジタル血圧計



XYペンプロッタ



カッティングシステム